

まなびの広場

令和4年6月号

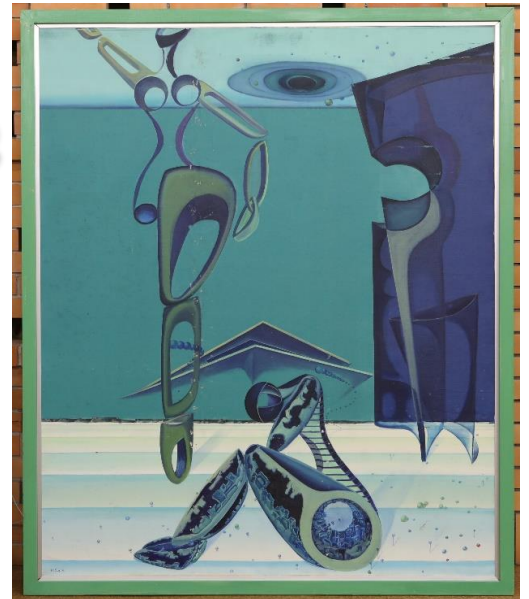
鈴木秀明遺作展・パレットの会作品展

知内町ゆかりの画家「鈴木秀明」氏の遺作展と、第27回パレットの会作品展を開催します。

期 間：令和4年7月1日（金）～13日（水）

時 間：午前10時～午後5時

場 所：知内町中央公民館 講堂



図書室 新刊情報

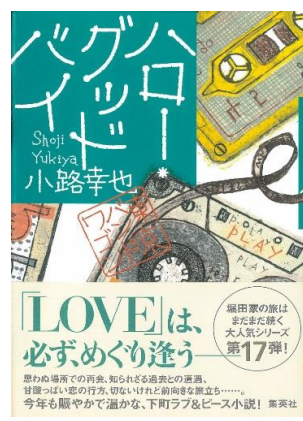
今話題となっている本や人気作家など、39冊を入荷しました。



辨髪シャーロックホームズ / 莫理斯(トレヴァー・モリス)
清朝末期。
国際色豊かな英国統治下の香港に現れた博覧強記の諮問探偵・フーアルが難事件に挑む。



今日を楽しく生きる / 瀬戸内寂聴
明日は何が起こるかかわからないのだから、そこに美しいもの、愉快なものが待ち受けていると思う方が、今夜の眠りは安らかである。
—「知らぬ月日」より



ハロー・グッドバイ / 小路幸也
思わぬ場所での再会、知られざる過去との遭遇、甘酸っぱい恋の行方、切ないけれど前向きな旅立ち…



くるまの娘 / 宇佐見りん
車で祖母の葬儀に向かう、17歳のかんこたち一家。思い出の景色や、車中泊の密なる空気が、家族のままならなさの根源にあるものを引きずりだしていく。

知内みらい大学 『第2回学習会開催しました』

知内みらい大学は、学習や運動などを通じて学生間の交流を深め、様々な知識を学び、健康で生きがいのある人生を送ることを目的に活動しています。

下記のとおり第2回目の学習会を開催しました。

<第2回目>

日 程：令和4年5月19日（木）

時 間：10時00分～11時45分

内 容：学習会『町の防災対策について』

講師：知内町総務課防災専門員 坂井映滋 氏

『受講生からのコメント・村上 壽 氏』

知内町に老人の学ぶ場、当時「高齢者福祉大学」（高福大学）現在は「知内みらい大学」に名称が変わり、入学して学び18年、当初は高齢者の生きがい教育（生涯学習）の一環として、一般常識と教養を身に付けて高齢化防止のための学ぶ場、また、交流の場としてクラブ活動、世代間交流のそば打ち体験授業、外部講師による講演等々活発に開催されており楽しい学びの場でもありました。午後のクラブ活動が盛んな頃は弁当持参で学生時代に帰ったような気持でした。

コロナ禍の影響もあるのか、最近は講演も35分程度で終わり、午後からのクラブ活動もなくなり、「あるからこれをやる」という形になっているような気がしています。

また、一日の始まりには校歌として歌っていた、先人の偉大さと、知内の四季を感じる「知内讃歌」もなくなり一抹の寂しさを感じる受講生の一人です。

<今後の予定>

○6月：学習会「健康と運動」

○7月：町外視察「函館市縄文文化交流センター」

○8月・修学旅行「白老町・ウポポイ（民族共生象徴空間）」

対 象：町内居住の50歳以上の方（申込必須）

申 込：新規学生希望者は、教育委員会社会教育係（TEL:5-6855）までご連絡ください。

受講者募集！ ミュージアム・パル

郷土資料館では町内外をフィールドに自然観察やものづくりなどの学習講座を行います。

6月の講座（予定）

・海の漂着物探し

・砂金掘りに挑戦

対 象：小学4年生以上

（3年生以下は保護者
同伴で参加可能）

☆講座によっては材料費や

保険料が必要になる場合があります。

※その他詳しくは、郷土資料館(TEL:5-5066)に
お問い合わせください。 *月曜日休館



幼児家庭教育事業 のびのび教室（育児教室）

保護者同士の交流や遊びを通じて子供の成長を支援します。

初めての方も、お気軽にご参加ください。

下記のとおり第1回目を開催しました。

日 程：令和4年5月25日（水）

時 間：10時30分～11時30分

場 所：子育て支援室「しりうち認定こども園内」

内 容：講話「保健センター事業について」、工作
講話「こどものアレルギー」



<第2回目>

日 程：令和4年6月22日（水）

場 所：子育て支援室「しりうち認定こども園内」

内 容：親子運動教室

申 込：希望者は、教育委員会社会教育係(TEL:5-6855)
までお申し込みください。

