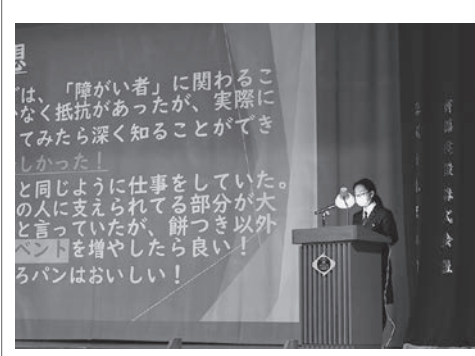


カメラルポ ～特別編～



まちの話題やイベントを超ダイジェストで紹介するこのコーナー。
あなたやあなたの知っている人が写っていませんか？



「地域創生学習発表会」が知内高校で行われました。昨年の11月に各事業所で開催されたインターンシップについて、グループごとに課題やその解決方法を発表しました。(3月12日)



体育協会主催「ソフトバレーボール大会」がスポーツセンターで開催され、12チーム63名が参加。強烈なアタックが炸裂した今大会は非常に白熱しました。(3月22日)



知内商工会主催「歳末大売出し抽選会」が中央公民館で感染症防止対策を施した中で行われました。来場者は、抽選箱を勢い良く回し、出た玉の色に一喜一憂していました。(3月20日)



知内保育園卒園式 (3月26日)



知内保育園入園式 (4月5日)



知内高等学校入学式 (4月8日)



知内中学校入学式 (4月6日)



知内小学校入学式 (4月6日)



戸籍の窓

おたんじょうおめでとう

お名前 (保護者) 地区

個人情報保護のため、インターネットへの掲載は控えさせていただきます

いつまでもおしあわせに

おくやみもうしあげます

お名前 (年齢) 地区

(4月23日現在)

人口の推移

		前月比	前年比
世帯数	2,045 世帯	- 20	- 2
人口	4,124 人	- 43	- 88
男	2,016 人	- 26	- 28
女	2,108 人	- 17	- 60

(令和3年3月末の住民基本台帳より)

湯の里診療所について

診療日

毎週金曜日と土曜日
(祝日は休診です)

※5月1日は休診となります。

受付時間

金曜日・・・13:00～15:30

土曜日・・・9:30～11:30

※受付の際は、保険証のご提示をお願いします。

移動献血車の巡回について

5月7日(金)、赤十字血液センターの献血車が下記のとおり巡回します。皆様のご協力をお願いします。

献血車運行先・時間

10:00～11:40 町民センター前

13:00～13:40 新函館農協知内支店前

14:10～15:30 北電(株)知内発電所前

16:00～17:00 知内消防署前

―善意に深く感謝します―

◎町社会福祉協議会へ(寄附金)

▽森永 勉 様 <福祉事業へ>

▽若葉会 様 <福祉事業へ>

▽橋本 利江子 様 <亡夫の香典の一部>

(4月19日現在)

事業所名	株式会社湯の里木材工業所
所在地	湯ノ里156
職種	単板、合板製造作業
年齢/求人数	59歳以下/正社員数人
賃金	月給145,500円～220,000円
福利厚生	雇用・労災・健康・厚生
休日	会社カレンダーによる(およそ4週6休)
就業時間	8:00～17:00(休憩90分)

令和3年広報しりうち4月号P26記載の求人情報について、上記事業所の賃金欄に誤りがありましたので、お詫びして訂正いたします。



知内幼稚園入園式(4月12日)



涌元小学校入学式(4月6日)